



**СЕВЕРНЫЙ ДОМ**

Проектирование, производство и строительство  
деревянных домов.

## Компания «Северный дом»

Много лет успешно работает на рынке индустриального малоэтажного домостроения.

Мы занимаемся проектированием, изготовлением стропильных систем на МЗП, домокомплектов и строительством домов по каркасно-панельной технологии, из клееного бруса, домов по собственной технологии i-log, а также из МНМ и CLT панелей.

Обеспечиваем долговременные качественные поставки с наиболее благоприятными условиями.





# Каркасно-панельная технология (PreFab)

(Prefab — сокращенное от английского prefabricated — «изготовленный в заводских условиях»)

## Технология позволяет нам:

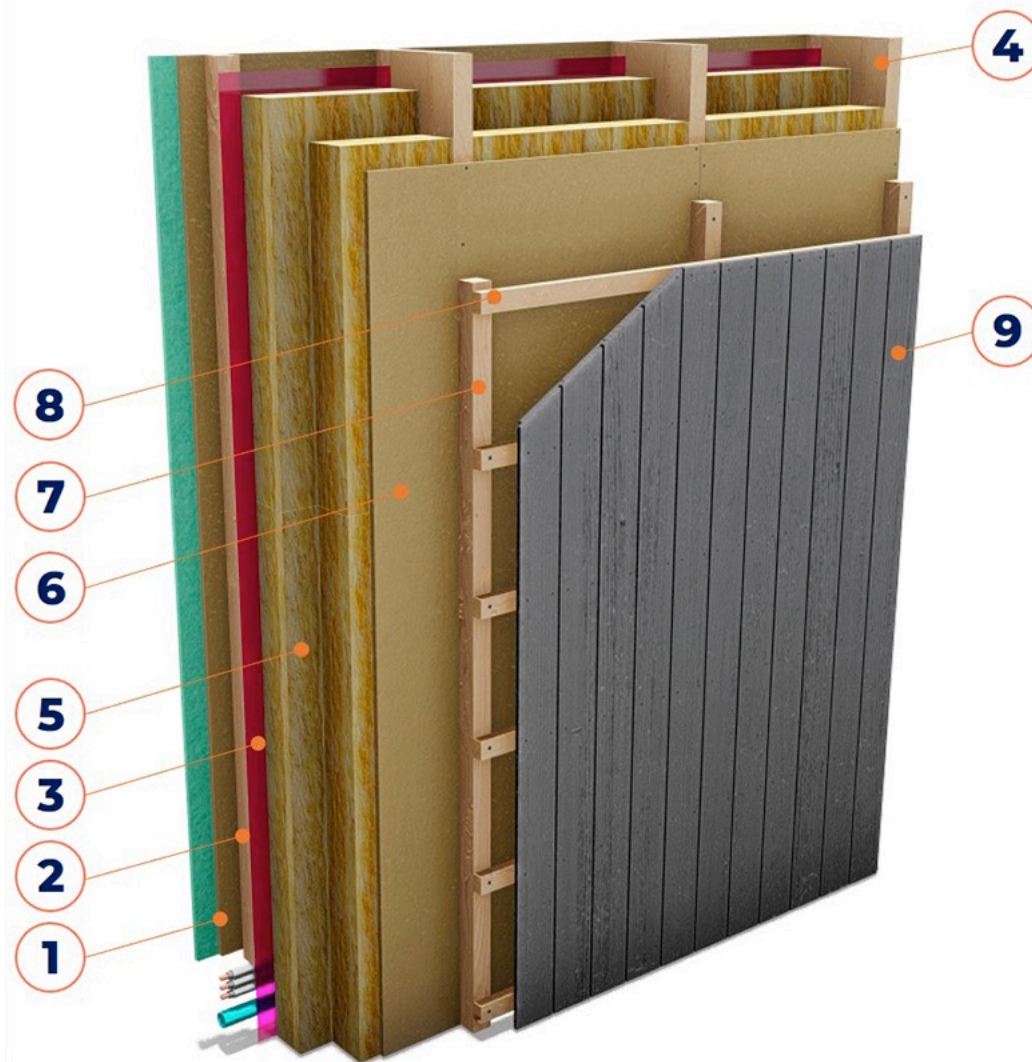
- Повысить качество строительства
- Снизить затраты на материалы, трудозатраты и время строительства
- Обеспечить точность геометрии панелей
- Предлагать заказчику различные комплектации панелей стен, включая возможность поставлять стены с финишной отделкой
- Изготавливать по настоящему энергоэффективные дома, так как все операции на производстве стандартизированы, а используемые решения проверены временем
- Выполнять контроль качества на всех этапах сборки
- Быть не зависимыми от погодных условий и времен года



## Разрез стены дома, выполненный по каркасно-панельной технологии

1. Гипсокартон 12,5 мм (2 слоя)
2. Брусок 45x45
3. Пароизоляция 200 мкр.
4. Доска 45x195
5. Минераловатный утеплитель
6. Ветрозащитный гипсокартон GTS-9
7. Брусок 45x45
8. Контр. рейка 20x40
9. Внешняя отделка

**ТОЛЩИНА СТЕНЫ – 362 мм**





# ТЕХНОЛОГИЧЕСКИЙ ПРОЦЕСС ПРОИЗВОДСТВА





# Оборудование для торцевания и распила в размер





# Монтажные столы





# Пресса и прочее оборудование





# Каркасно-панельная технология (PreFab)





# Каркасно-панельная технология (PreFab)





# Каркасно-панельная технология (PreFab)





# Каркасно-панельная технология (PreFab)





## МНМ технология изготовления стен

МНМ (Massiv-Holz-Mauer) - материал представляющий из себя монолитную плиту плотно спрессованных досок, перекрестно соединенных друг с другом крепежными элементами.

Для производства МХМ панелей используют строганный хвойный пиломатериал камерной сушки до 12% влажности. Каждая из досок стеновой панели по боковым кромкам имеет выборку четверти для стыковки со смежными досками.

На пласти доски по всей ее поверхности выбраны специальные продольные пазы (гребенка), способствующие улучшению теплосопrotivления и воздухопроницаемости стеновой панели.

Доски могут использоваться как цельные так и сращенные из нескольких отрезков. На конечный продукт, в виде панелей, это никак не влияет.





# Преимущества МНМ технологии

## 1. Экологичность.

При производстве панелей МНМ используются только натуральные материалы. Доски из древесины хвойных пород скрепляются между собой метизами без использования синтетического клея и других вредных для здоровья пропиток.

## 1. Энергоэффективность

Дома, построенные по технологии МНМ быстро нагреваются и прекрасно сохраняют тепло, что позволит значительно сэкономить затраты на отопление в холодный период. Также наличие в профиле воздушных каналов уменьшает теплопроводность на 20%.

## 3. Быстровозводимость

Монтаж здания площади 100 м<sup>2</sup> занимает порядка 2-3 дней, что в значительной мере превосходит сроки возведения домов из других строительных материалов.

## 3. Безусадочность

Дома из панелей МНМ не дают усадки. Это возможно благодаря использованию древесины заранее обработанной в сушильных камерах и доведенной там до показателя влажности 12-14%. А благодаря вертикальному расположению доски продольная усадка не превышает 0,1%.

## 5. Готовность к отделке.

Сразу после сборки дома можно приступать к его отделке. Гладкие деревянные стены выглядят эстетически привлекательно и готовы к необходимой ремонтной манипуляции без дополнительной подготовки. Отделка как внешняя, так и внутренняя может производиться абсолютно любыми материалами и способами.





# Преимущества МНМ технологии

## 6. Безопасность

Древесина хвойных пород обладает бактерицидным свойством, что способствует созданию здорового микроклимата в доме и делает безопасным проживание в нем людей, склонных к аллергии.

## 7. Особый микроклимат

Стены из хвойной древесины естественным образом регулируют климат внутри помещения и обеспечивают оптимальную влажность и температуру воздуха. Атмосфера в доме постоянно насыщается фитонцидами, а их уровень поддерживается естественным путем.

## 8. Прочность

Плиты МНМ благодаря своей инновационной технологии производства имеют монолитную структуру. Доски скрепляются друг с другом по слоям крест-накрест, что делает стеновые щиты особенно надежными и исключает их деформацию под воздействием факторов внешних и внутренних.

## 9. Шумоизоляция

Стеновые панели МНМ в виду своей многослойности и наличию воздушных каналов отлично поглощают шумы и не требуют обязательных решений по дополнительному обустройству помещения звукоизоляционными материалами.





## Технология i-log

Технология i-log® (insulated log (англ.) – утепленное бревно) – это технология, которая разработана нашей компанией.

Она объединяет преимущества настоящего деревянного дома и теплых каркасных конструкций. Это выразилось в недорогой стоимости и максимальном соотношении «цена/качество».

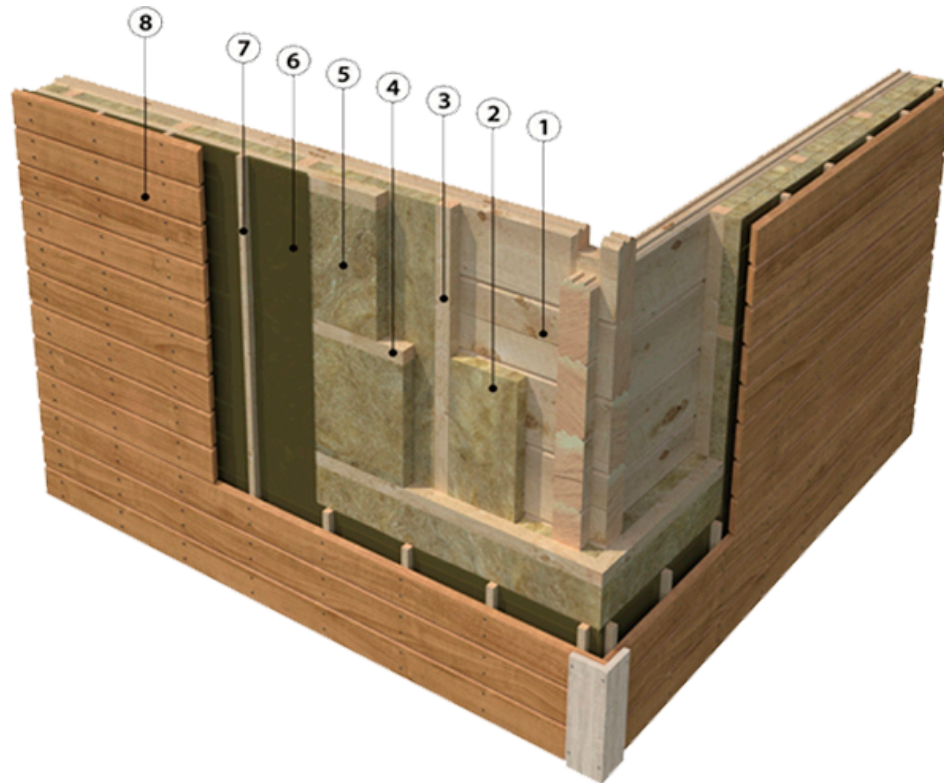




## Разрез стены дома, выполненный по технологии i-log

- 1 - клееный брус - 90x270 мм
- 2 - утеплитель - 50 мм
- 3 - деревянная скользящая обрешётка - 50 мм
- 4 - деревянная обрешётка - 50 мм
- 5 - утеплитель - 50 мм
- 6 - ветрозащитная мембрана
- 7 - направляющие вентфасада
- 8 - деревянный планкен

**ТОЛЩИНА ВСЕЙ СТЕНЫ - 240 мм**





# Дома для постоянного проживания





# Дома для постоянного проживания





# Дома для постоянного проживания





# Дома для постоянного проживания



Б-188



Б-100





# Кемпинги, гостевые дома





# Кемпинги, гостевые дома





# ПРОБЛЕМЫ ПОСТРОЙКИ ДОМА НА СЕВЕРЕ

- 1. Сжатые сроки постройки**
- 2. Большое энергопотребление от улицы**
- 3. Температура эксплуатации - 60С° до + 50С°**
- 4. Сложности с материалами на местах постройки**
- 5. Логистика 60-70% затрат**
- 6. Большие ветровые и снеговые нагрузки**



# Скорость возведения зданий в Арктической зоне



Кирпичный дом 30-40 дней



Монолитный дом 25-30 дней



Дом из готовых каркасных панелей 3 дня



# Какой он дом севера?

- Быстровозводимый
- Простой формы
- С большим тамбуром
- Установлен на сваи
- С геопланированием участка
- Герметичный
- С вентиляцией и системой рекуперации



# Наши Контакты

ООО «Северный дом»

[www.sdom35.ru](http://www.sdom35.ru)

Телефон/Whatapp:

+7 (996) 512-27-24

+7 (931) 511-94-95

Телефон/WhatsApp представителя

в г. Вологда:

+7 (981) 426-26-17

E-mail:

[s.dom35@yandex.ru](mailto:s.dom35@yandex.ru)

Мы в соц. сетях:

[Вконтакте](#)

Адреса производств:

[Вологодская область, Череповецкий р-он,  
деревня Кальнинское](#)

[Вологда, ул. Турундаевская, д. 35](#)

СЕВЕРНЫЙ ДОМ

О НАС | КАТАЛОГ | УСЛУГИ | ПОСИ | НАШИ РАБОТЫ | ЗАКАЗАТЬ

+7 (8202) 54-44-45  
+7 (996) 512-27-24

## СТРОПИЛЬНЫЕ ФЕРМЫ НА МЕТАЛЛО-ЗУБЧАТЫХ ПЛАСТИНАХ (МЗП)

ПРОЕКТИРОВАНИЕ И ПРОИЗВОДСТВО

Построим надежную основу для вашей кровли

Рассчитать стоимость БЕСПЛАТНО | Каталог

Производство и монтаж — от 2 рабочих дней

## СЕВЕРНЫЙ ДОМ

ПРОЕКТИРОВАНИЕ И ПРОИЗВОДСТВО ДЕРЕВЯНЫХ  
КОНСТРУКЦИЙ ПО ТЕХНОЛОГИИ МІТЕК

ДОМА ИЗ КЛЕЕНОГО БРУСА

СТРОПИЛЬНЫЕ СИСТЕМЫ

Северный дом / Стропильные системы

Сообщение | Ещё