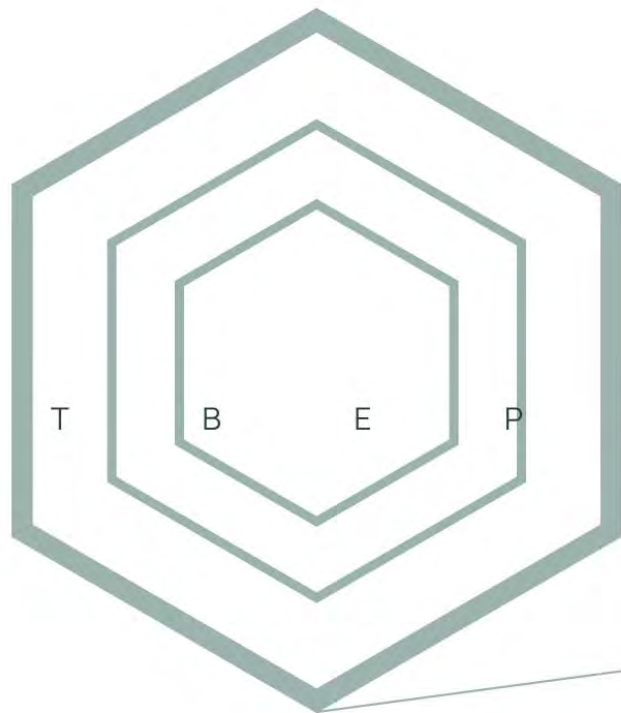


РЕФЕРЕНС-ЛИСТ НАИБОЛЕЕ ВАЖНЫХ ОБЪЕКТОВ, РЕАЛИЗОВАННЫХ  
С ИСПОЛЬЗОВАНИЕМ УНИВЕРСАЛЬНОГО УТЕПЛИТЕЛЯ ИЗ  
ПЕНОСТЕКЛА ПРОИЗВОДСТВА ICM GLASS



[www.icmglass.ru](http://www.icmglass.ru)

 **ПЕНОСТЕКЛО**

Т В Е Р Д О Е Т Е П Л О



## ПРОИЗВОДСТВО ФРАКЦИОНИРОВАННОГО ПЕНОСТЕКЛА ICM Glass



Производственная мощность: более 200 000 м<sup>3</sup> в год.  
Переработка стеклобоя до 45 000 тн/год

ICM Glass Kaluga – крупнейшее в Европе предприятие по изготовлению фракционированного пеностекла различного назначения. В качестве сырья используется стеклобой, собираемый с полигонов ТБО.

- ООО «АЙСИМЭМ ГЛАСС КАЛУГА» - инновационное предприятие. Завод был организован при участии госкорпорации «Роснано» 20 декабря 2013 года.
- В 2022 году завод перешел в частные руки – все 100% долей, включая акции «Роснано», приобрела семья Филиппа Ильина-Адаева и Елены Ищевой. Оба – выпускники факультета журналистики МГУ, известны как основатели портала Банки.ру, крупнейшего финансового маркетплейса в России.

# ОСНОВНЫЕ ПРЕИМУЩЕСТВА ПЕНОСТЕКЛА ICM Glass



Низкая теплопроводность, от 0,062 Вт/(м·°С).



Негорючий материал, группа НГ.



Простота монтажа

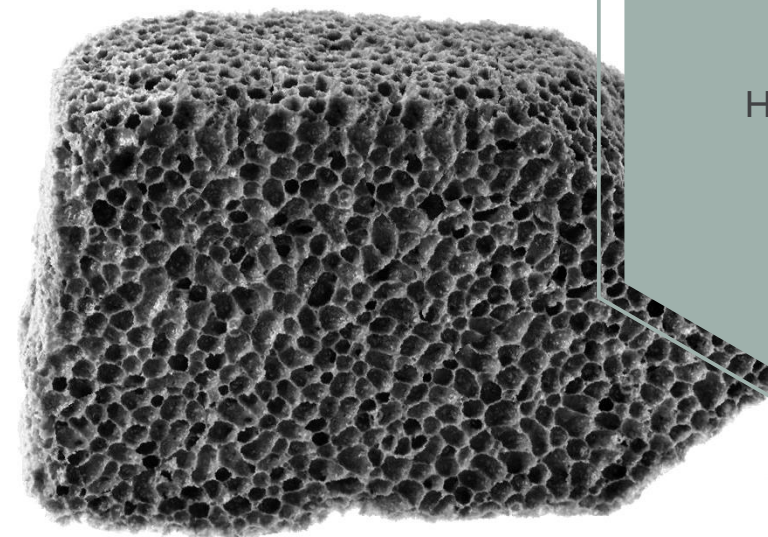


Высокая прочность\* при малом весе.

\*-после виброуплотнения фракции пеностекольного щебня расклиниваются, сцепляются боковыми поверхностями и образуют слой, обладающий повышенной прочностью на сжатие (до 1550 КПа).



Пеностекольный утеплитель имеет закрыто-пористую структуру, не впитывает влагу. Работы можно производить всесезонно без устройства дополнительных укрытий или тепляков.



Замкнутые  
поры  
непроницаемые  
для воздуха  
и воды



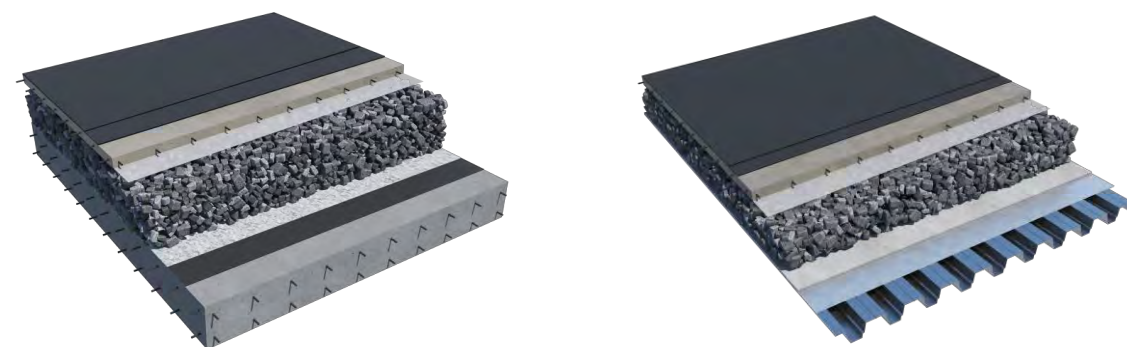
Экологичность, биостойкость и отсутствие токсичных выделений при эксплуатации.



Долговечность, практически неограниченный срок службы.

# Школа «ЗилАрт» на 2500 мест с детским технопарком, г. Москва

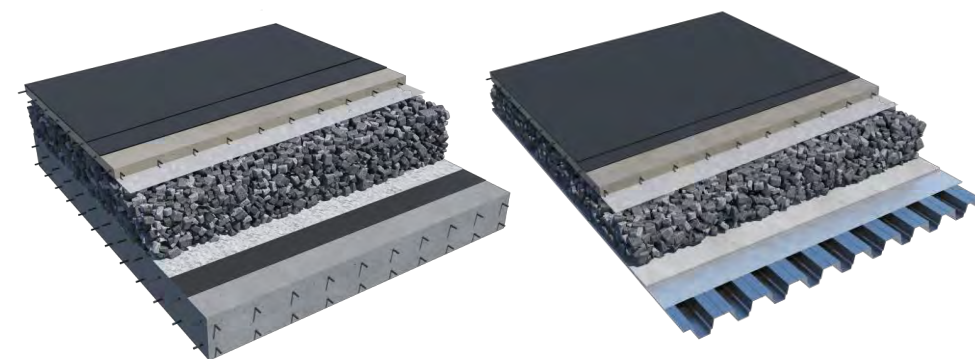
Утепление  
неэксплуатируемой  
крыши



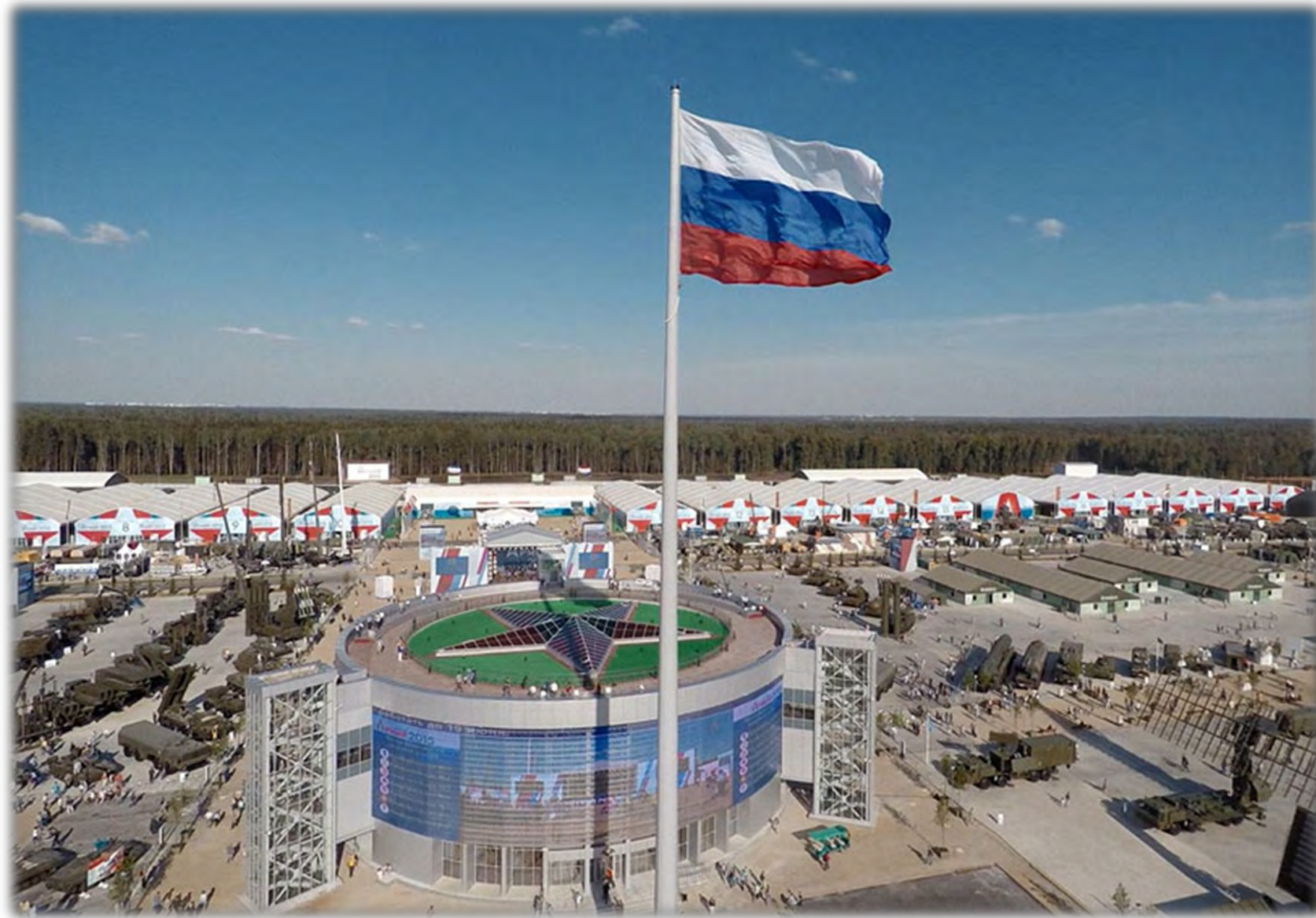
## Школа на 2100 мест, г. Москва (Некрасовка)



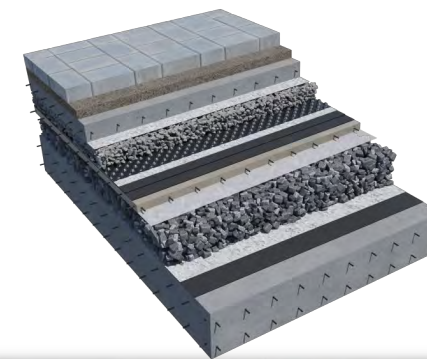
Утепление  
неэксплуатируемой  
крыши



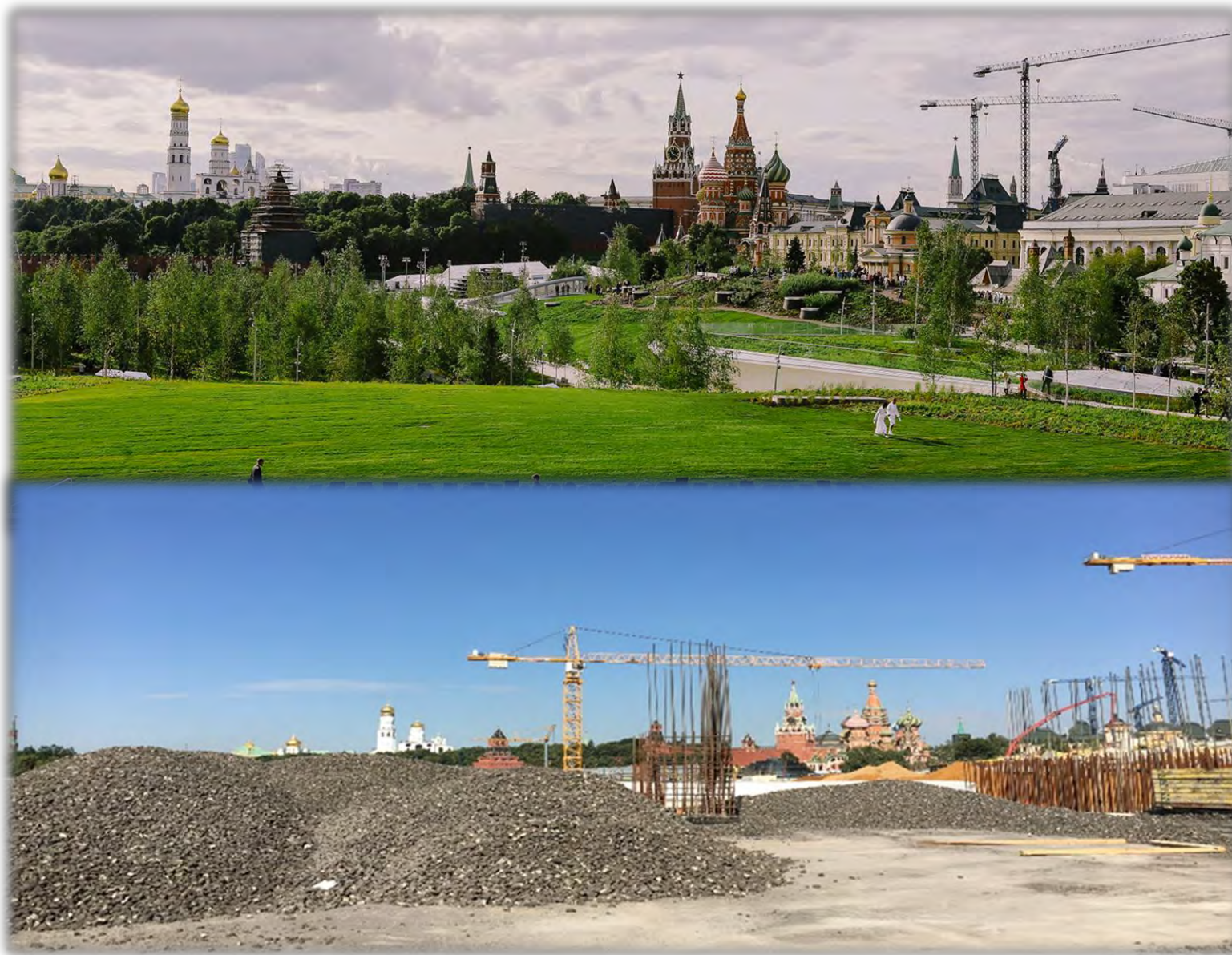
# Парк «Патриот», Кубинка



Утепление  
эксплуатируемой  
крыши



## Парк «Зарядье», г. Москва



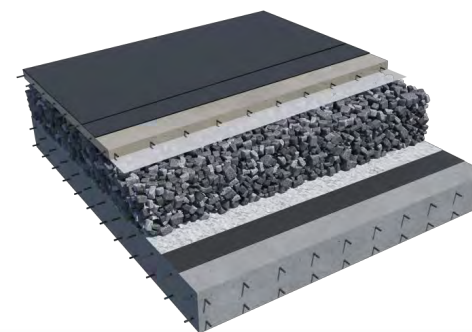
Снижение нагрузок,  
формирование  
рельефа



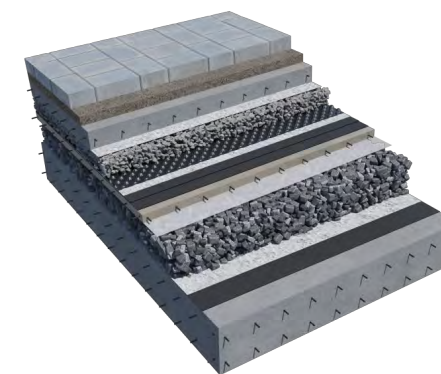
## Клиника Военно-Медицинской Академии (ВМА) им. С.М. Кирова, г. Санкт-Петербург



Утепление  
неэксплуатируемой  
крыши



Утепление  
эксплуатируемой  
стилобатной части

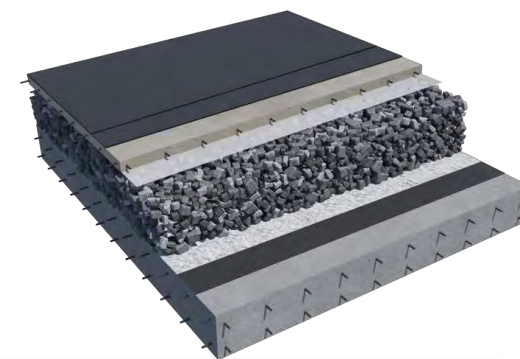




## Капитальный ремонт здания "Набережно-Челнинская инфекционная больница", Республика Татарстан, г. Набережные Челны



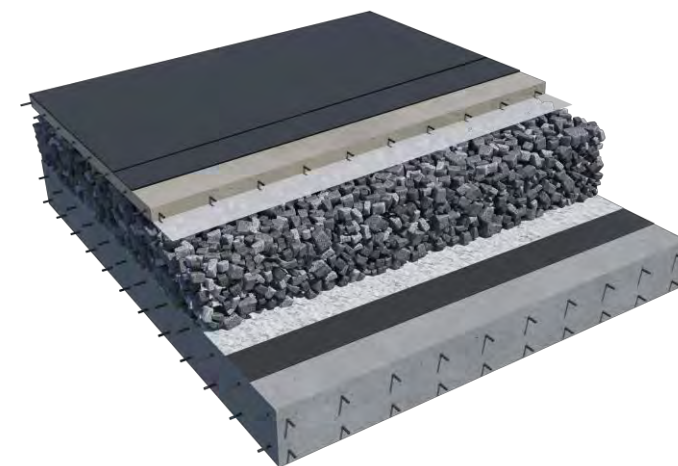
Утепление  
неэксплуатируемой  
крыши



## Перинатальный центр, Республика Татарстан, г. Казань



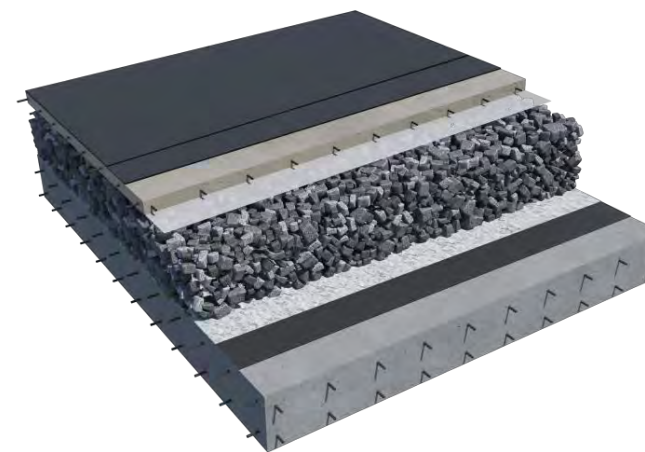
Утепление  
неэксплуатируемой  
крыши



## IT-парк им. Башира Рамеева, г. Казань



Утепление  
неэксплуатируемой  
крыши



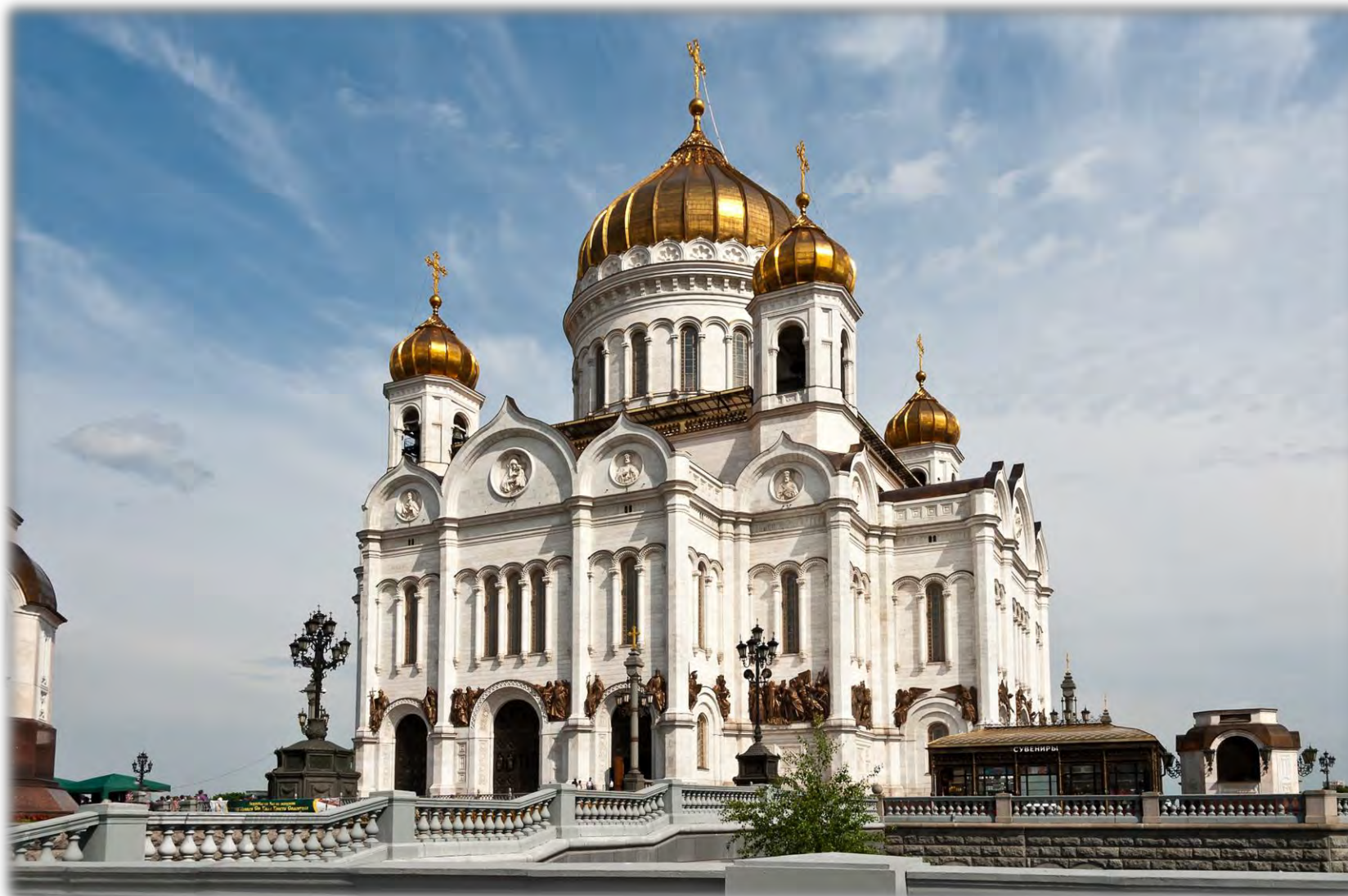
## Станция «Мичуринский проспект», г. Москва



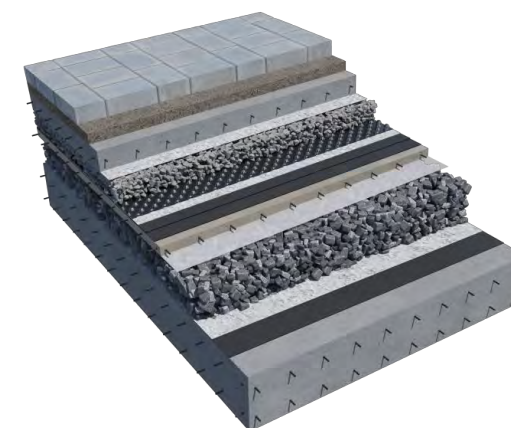
Снижение нагрузок,  
формирование  
рельефа



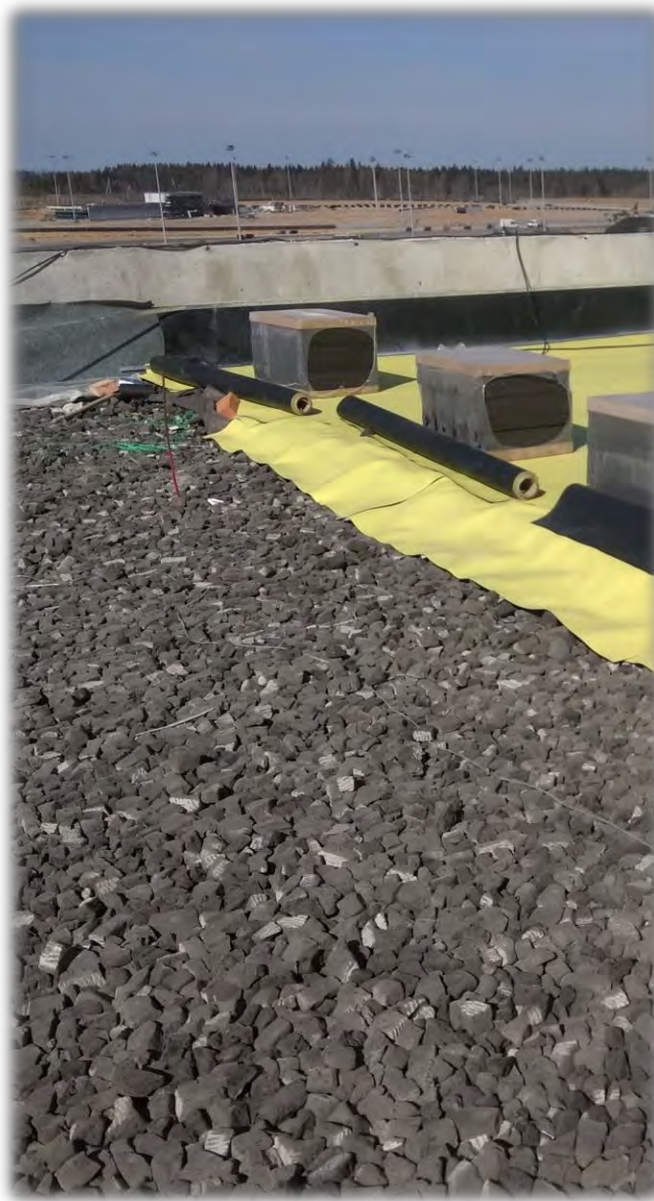
## Храм Христа Спасителя, г. Москва



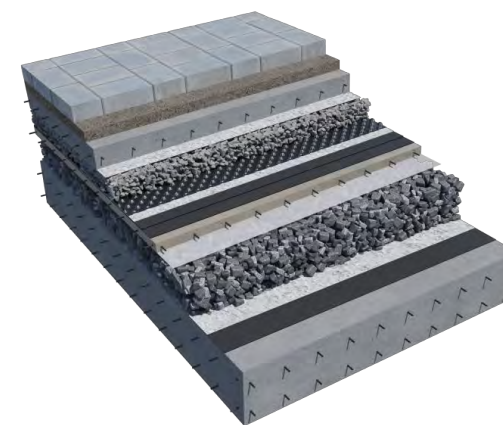
Утепление  
эксплуатируемой  
стилобатной части



## Гоночная трасса Игоря Драйв, здание питбилдинга, г. Санкт-Петербург



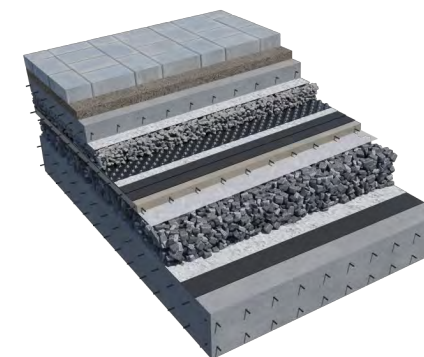
Утепление  
эксплуатируемой  
крыши



## Лахта центр, г. Санкт-Петербург



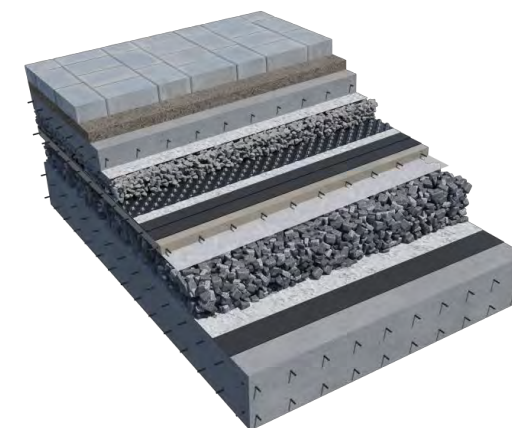
Утепление  
эксплуатируемой  
стилобатной части



## Собор Александра Невского, г. Волгоград



Утепление  
эксплуатируемой  
стилюбатной части

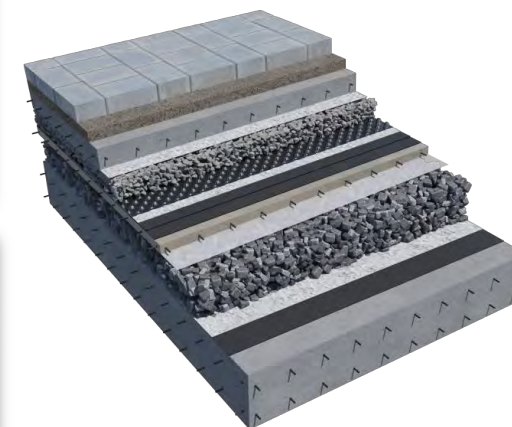




## Реконструкция набережной 62-й Армии, г. Волгоград



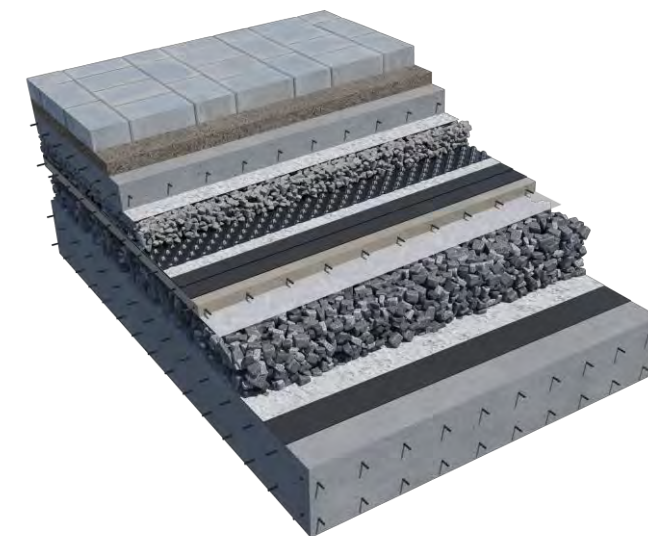
Утепление  
эксплуатируемой  
стилобатной части



# Многофункциональный спортивно-тренировочный комплекс – Академия спорта «Динамо», г. Москва



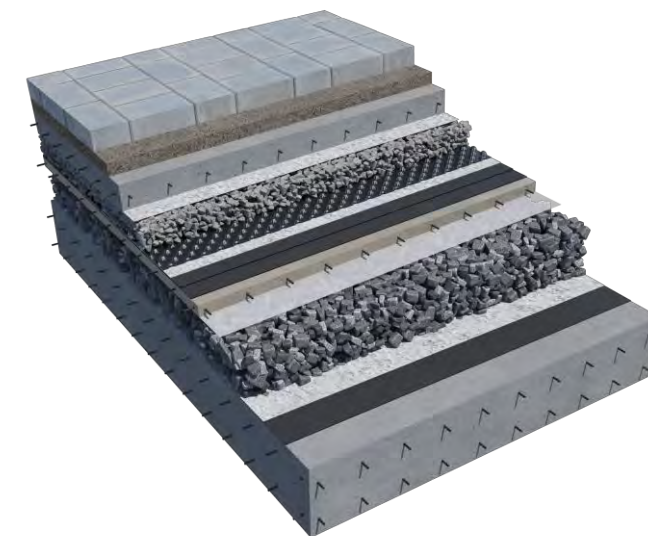
Утепление  
эксплуатируемой крыши



# ЖК Capital Towers , г. Москва



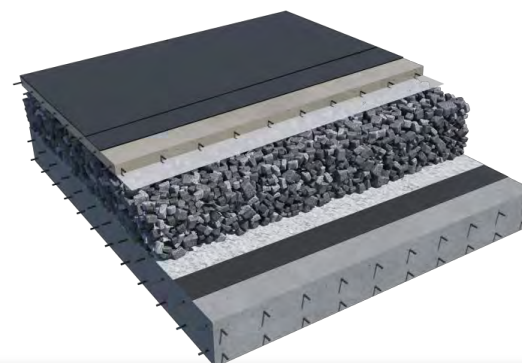
Утепление  
эксплуатируемой  
стилобатной части



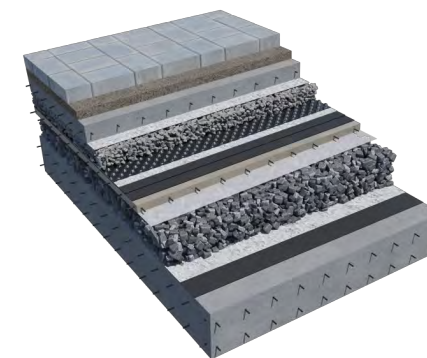
# Экспериментальный ЖК «Нанодом», г. Москва



Утепление  
неэксплуатируемой крыши



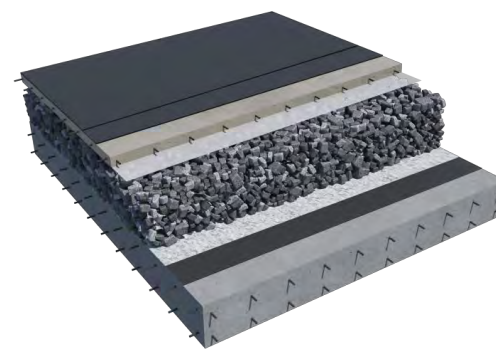
Утепление  
эксплуатируемой  
стилобатной части



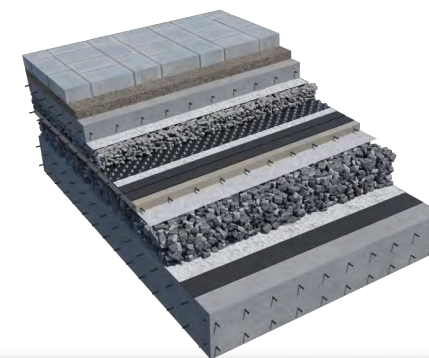
## ЖК «Петр первый», г. Москва



Утепление  
неэксплуатируемой  
крыши



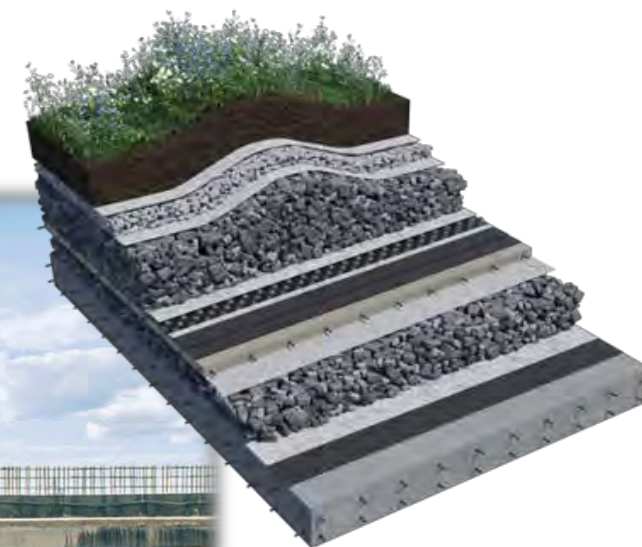
Утепление  
эксплуатируемой  
стилобатной части



## ЖК Спутник, г. Москва



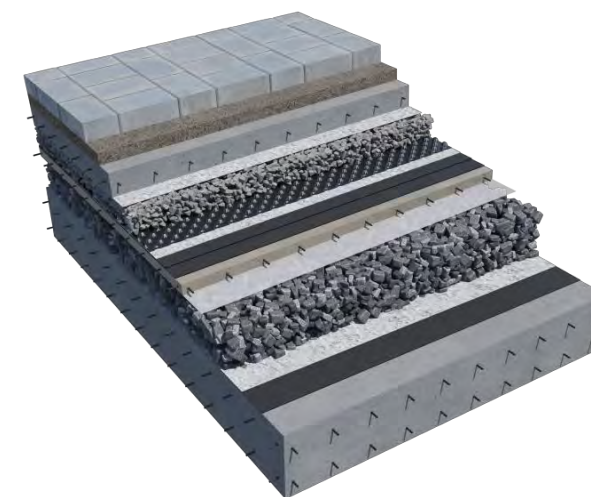
Снижение нагрузок,  
формирование  
рельефа



## ЖК «Savin House», г. Казань



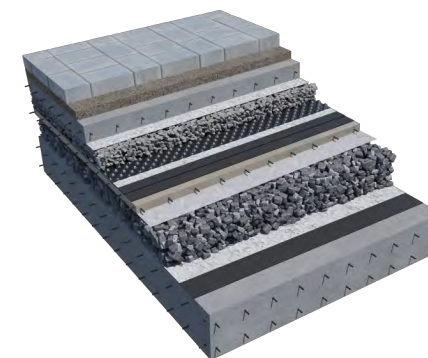
Утепление  
эксплуатируемой  
стилобатной части



## Городская площадь «Москва Сити», г. Москва



## Утепление эксплуатируемой крыши

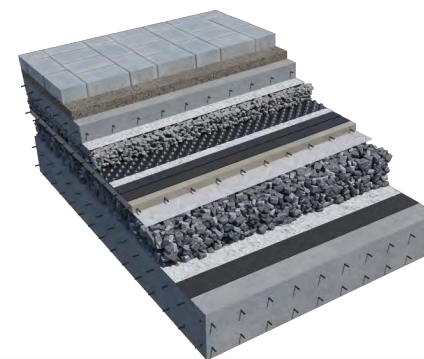




## ЖК «Новые Ватуткинki», г. Москва

Утепление  
эксплуатируемой  
стилобатной части

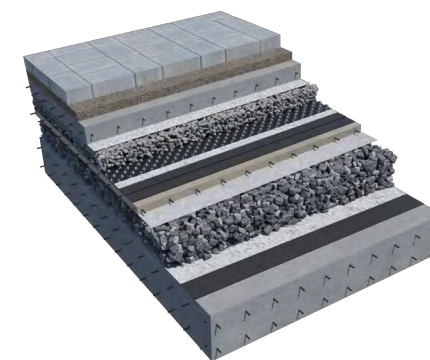
Снижение нагрузок,  
формирование  
рельефа



## ЖК «Пять Звезд», г. Казань



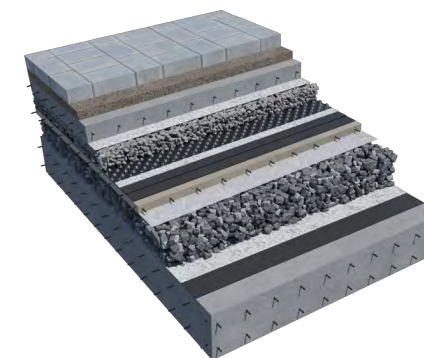
### Утепление эксплуатируемой стилобатной части



## ЖК «Манхеттен», г. Казань



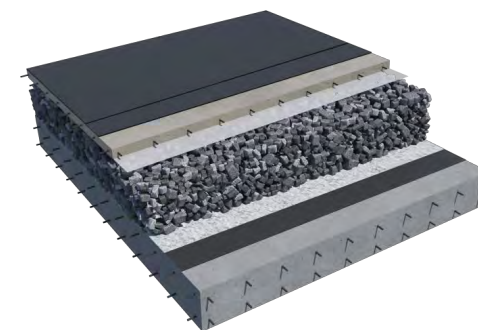
Утепление  
эксплуатируемой  
стилобатной части



2018-10-22 1

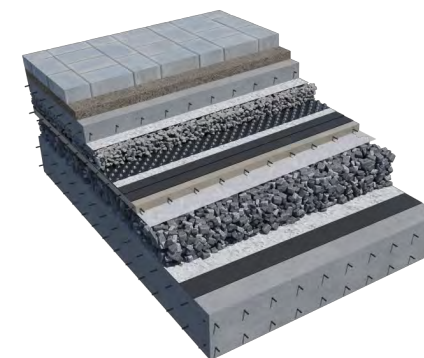
## ЖК «Новый Metallург», г. Самара

### Утепление неэксплуатируемой крыши

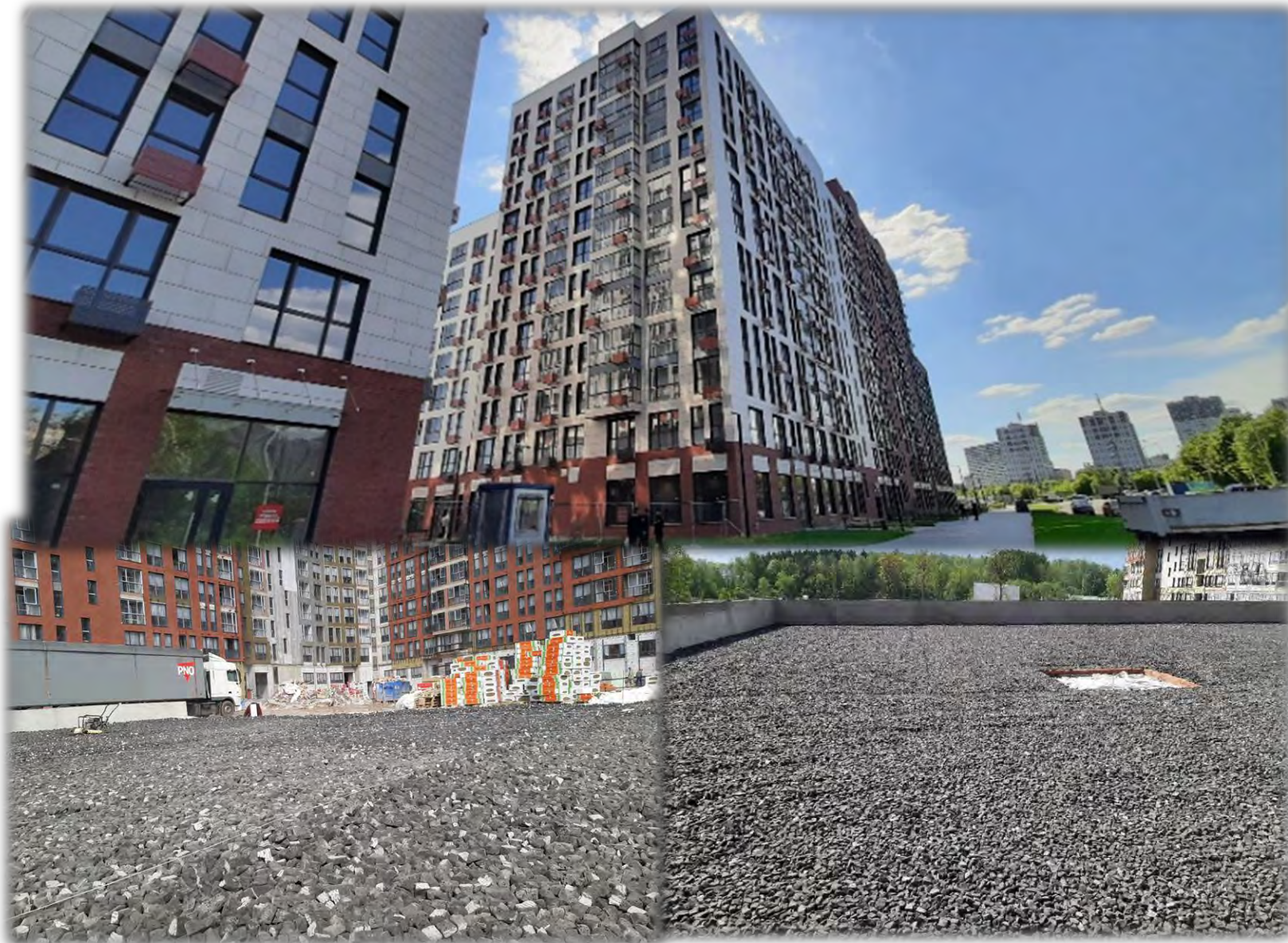


## ЖК «Саларьево парк», г. Москва

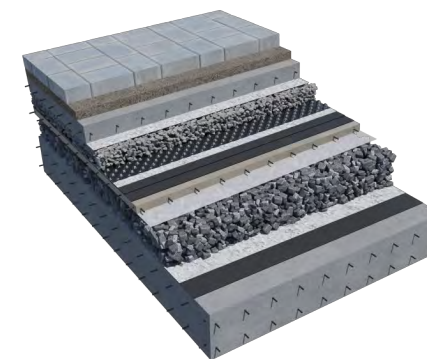
Утепление  
эксплуатируемой  
стилобатной части



## Кварталы А101, г. Москва



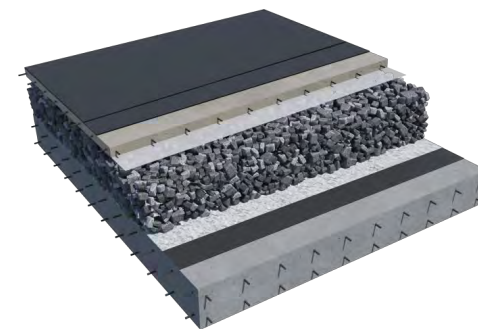
Утепление  
эксплуатируемой  
стилобатной части



## ЖК «Паруса», г. Саратов



### Утепление неэксплуатируемой крыши



## ЖК «Ривер Парк», г. Москва



Снижение нагрузок,  
формирование  
рельефа





## Павелецкая площадь, г. Москва

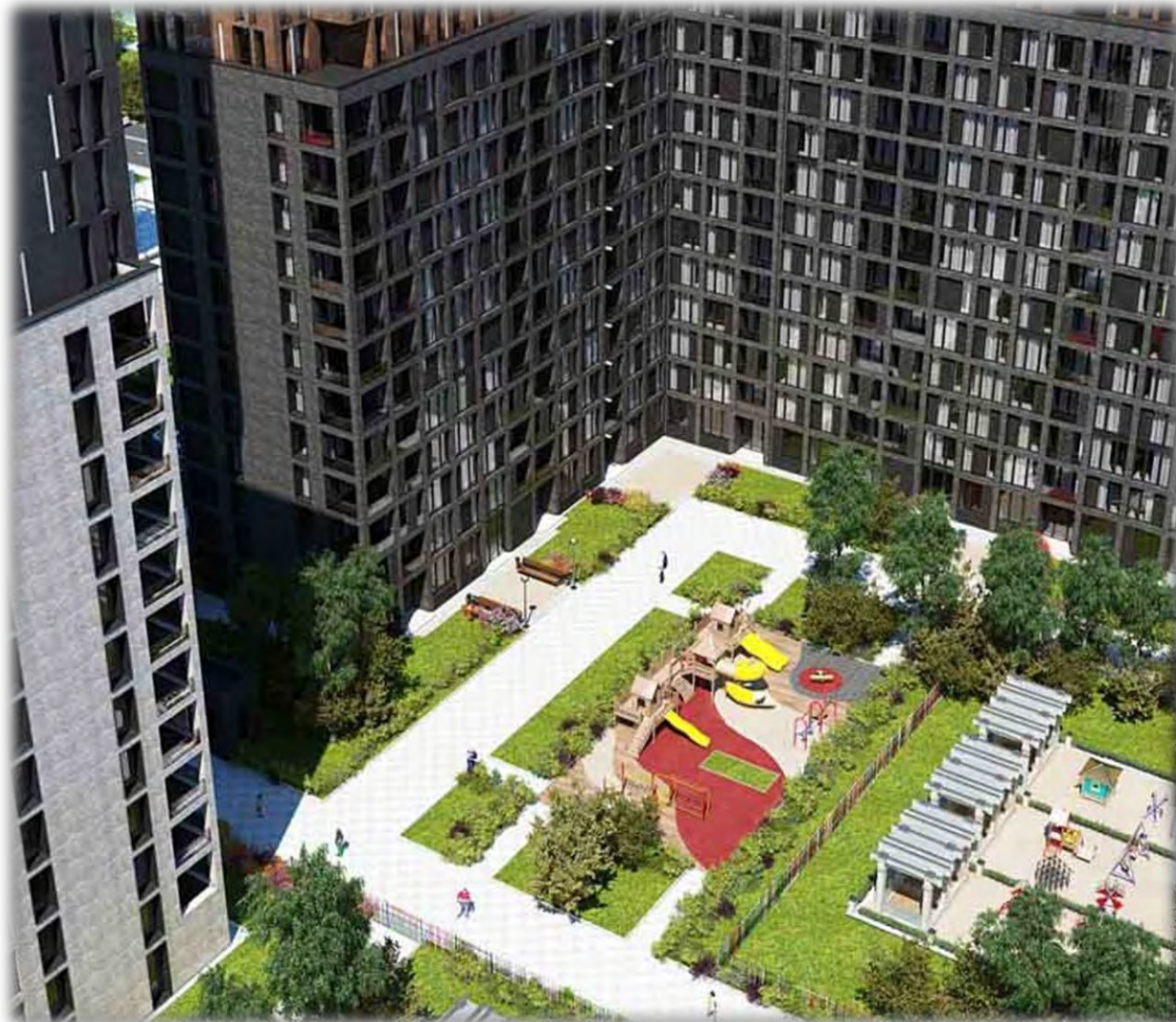


Снижение нагрузок,  
формирование  
рельефа

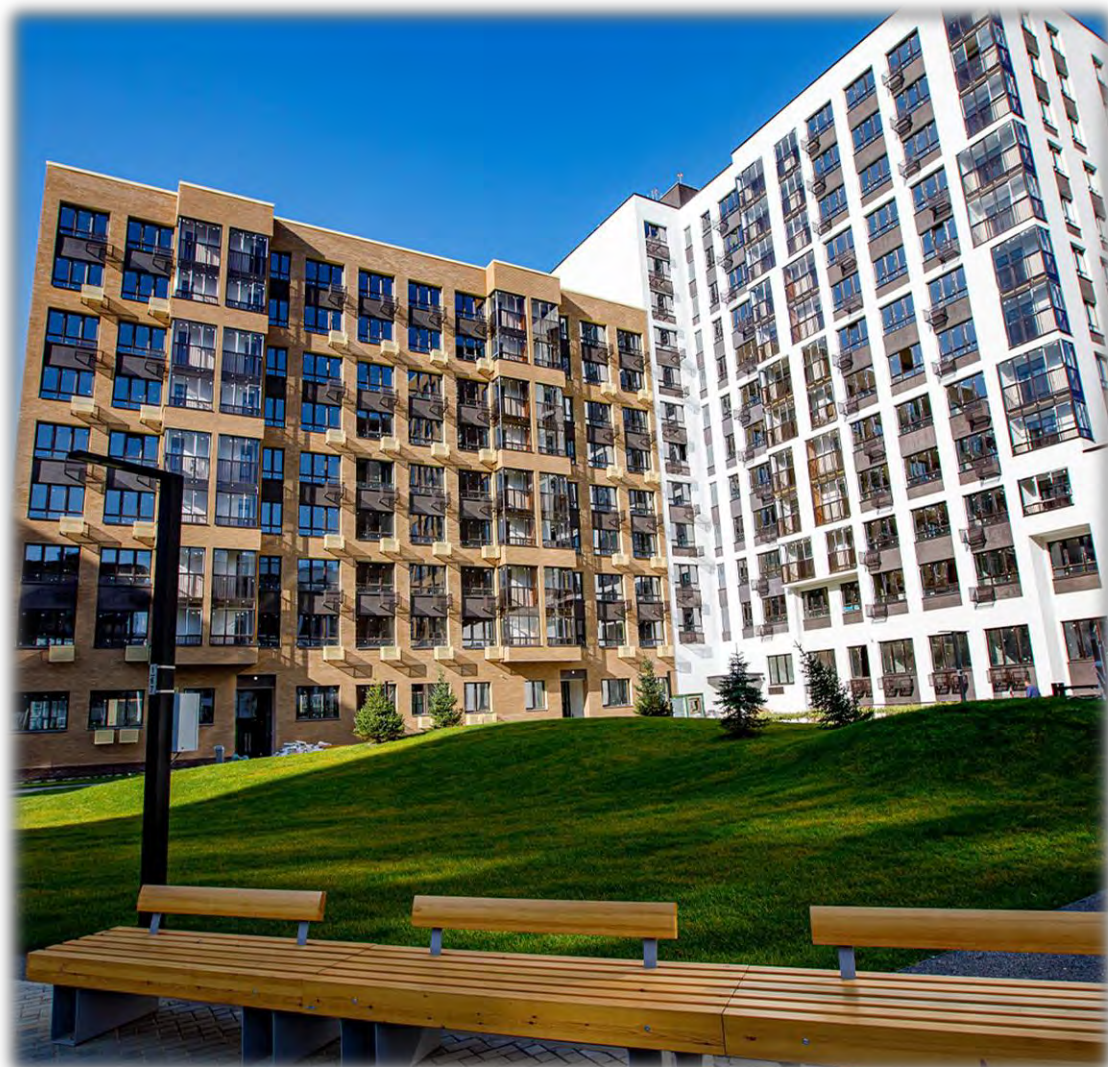


# ЖК «Баланс», г. Москва

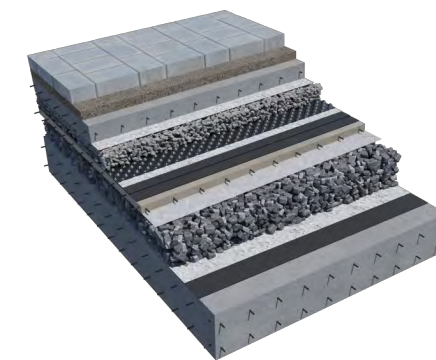
## Снижение нагрузок, благоустройство



# ЖК «Скадинавия», г. Москва



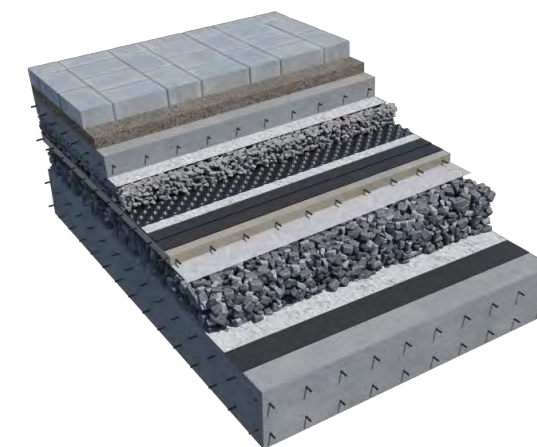
Утепление  
эксплуатируемой  
стилобатной части



## ЖК «А101, кв.7», г. Москва



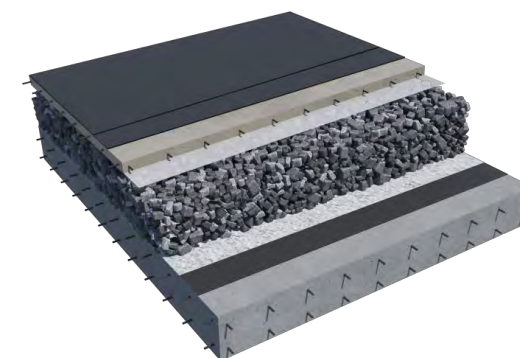
Утепление  
эксплуатируемой  
стилобатной части



## ЖК «Forest», г. Ижевск



### Утепление неэксплуатируемой крыши



## ЖК «Прайм парк», г. Москва

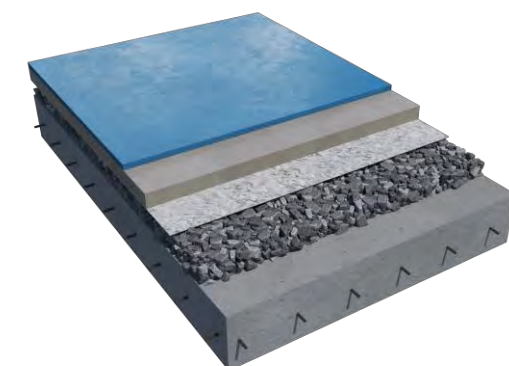


Снижение нагрузок,  
благоустройство



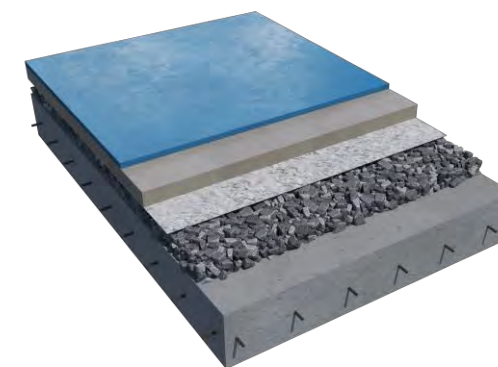
# ЖК «Полянка 44», г. Москва

Снижение нагрузок,  
тепло и звукоизоляция



## ВДНХ Павильон «Атомная энергия», г. Москва

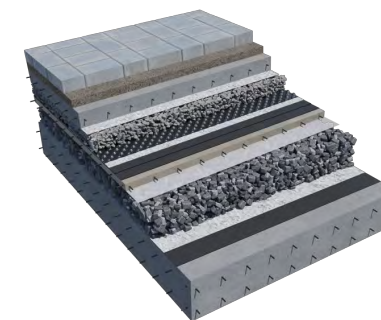
### Тепло и звукоизоляция полов





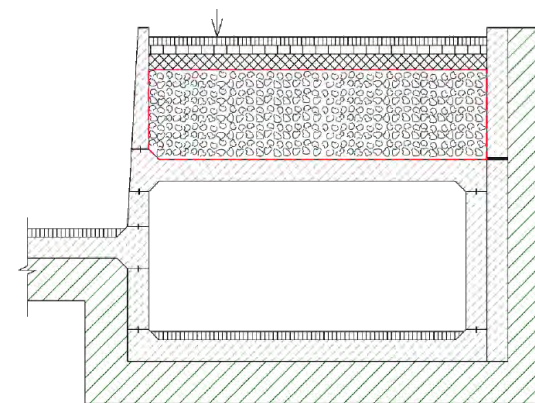
## Донской монастырь, реконструкция северного входа, г. Москва

Утепление  
эксплуатируемой  
стилобатной части



# Северо-Западная хорда, г. Москва

## Снижение нагрузок



## Транспортная развязка на а/д М3, Калужская область



Морозозащитный слой



## Реконструкция автодороги Проезд №1, ЯНАО, г. Надым



Морозозащитный слой



## Партнеры, которыми мы гордимся

Застройщики Москвы и Московской области, принявшие пеностекло в типовые решения:

А101, «Сити XXI век», «Инвесттраст», ГК «ПИК», «Главстрой», «VOES», «Донстрой»,  
ГК «Пионер», «КП УГС г. Москвы»

Крупнейшие застройщики в Санкт-Петербурге:

ГК «ЦДС», «Лидер групп», «Норманн», «Setl City», ЛСР, «Legenda», «Максидом»,  
«БФА-Девелопмент» и др.

Крупнейшие застройщики в Поволжье и Республике Татарстан:

ГК «Садовое Кольцо», «СМУ-88», «#Суварстроит», «Урбан Констракшн»


Фонды капремонта Калужской области, Орловской и Нижегородской областей;  
МУ УКСИКР г. Надым



ООО «АйСиЭм Гласс Калуга»  
Производство: Калужская обл.,  
Технопарк «Ворсино»  
(75-й км М3 Киевское шоссе)

---

info@icmglass.ru  
8(800) 333 27 09



Инновации  
Экология  
Долговечность