



Российский импортозамещенный материал для создания долговечных «мокрых фасадов».



Базовый полимерцементный клеевой раствор **СТАКДЕФЕНС® SB**

Поставляется двухкомпонентным комплектом:

Компонент А - сухая смесь портланд цемента, полимерных добавок и модификаторов;

Компонент В – водноакриловая дисперсия.



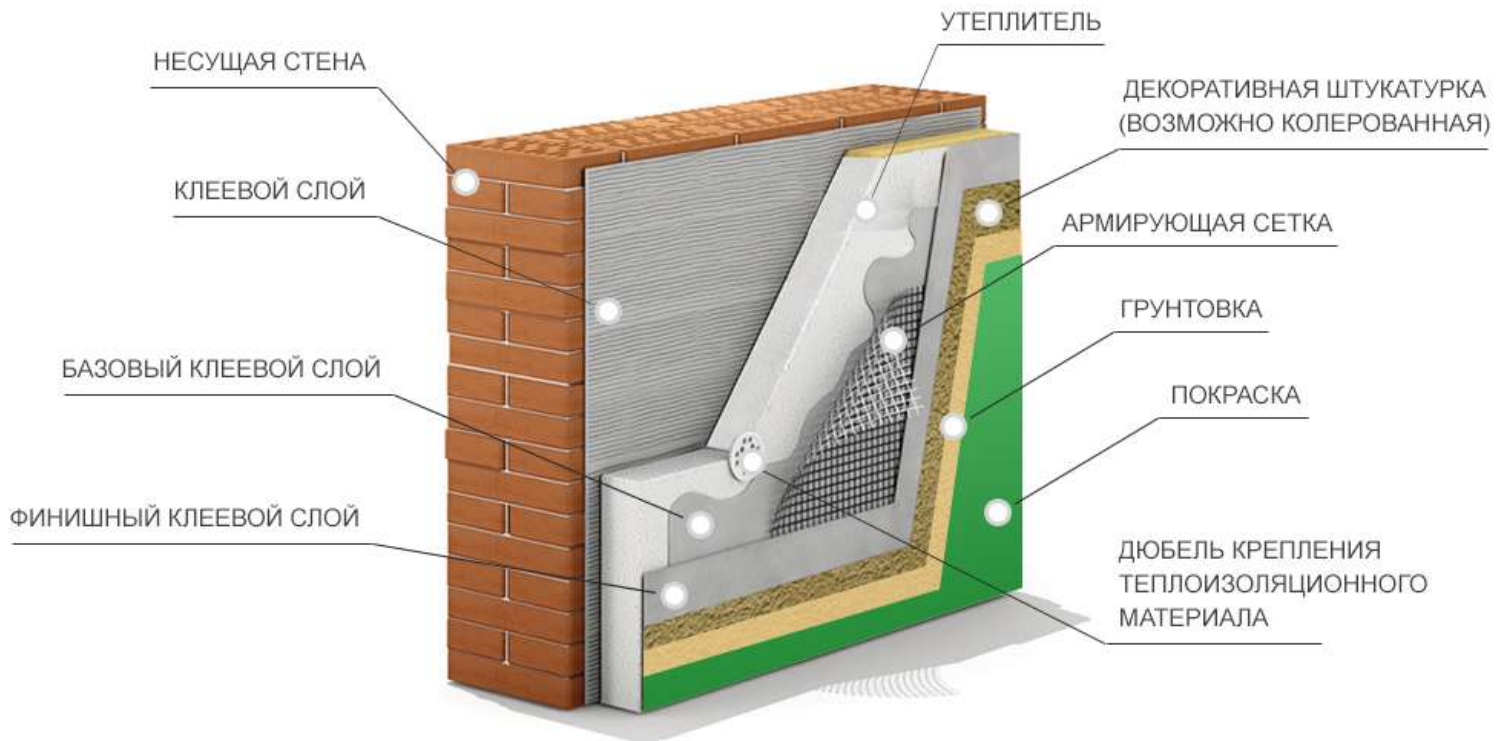


Высокоэластична декоративная штукатурка **СТАКДЕФЕНС® SD**



Поставляется в ведрах 20 л/26кг.
Готовая к применению

СХЕМА "МОКРЫЙ ФАСАД" НА СТЕНЕ





Мы провели небольшой опрос домовладельцев, применивших технологию «мокрый фасад».

Вопрос был один: «Что, на Ваш взгляд является главным недостатком штукатурного фасада?».

Рейтинг недостатков оказался следующим:

1. Растрескивание» штукатурного слоя - 47%
2. Сложная «подготовка» стен - 19%
3. Необходимость окраски каждые 2-3 года - 14%
4. Загрязнение фасада - 12%
5. Низкая устойчивость к случайным повреждениям – 8%

Как видно, из них самый распространенный, это трещины на защитно-декоративном слое. Они могут возникать из-за сезонных подвижек здания, плохой подготовки поверхности под отделку, некачественного монтажа системы или неверно выбранной штукатурки.

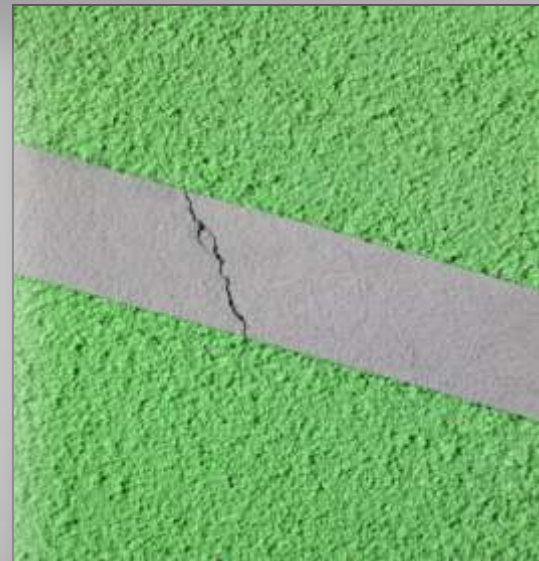
При этом четыре из пяти недостатков, так или иначе, относятся к финишной отделке.



Главный вывод: декоративная штукатурка для «мокрого» фасада должна обладать высокой степенью эластичности, иначе на стенах неизбежно появятся трещины.

Решением основных проблем «мокрого фасада» является эластичная декоративная акриловая штукатурка **СТАКДЕФЕНС® SD** – Российский импортозамещенный инновационный материал от Холдинга «Красивые дома»

1. Растрескивание» штукатурного слоя – 47%



У декоративной штукатурки **СТАКДЕФЕНС®SD** растрескивание отсутствует полностью (даже если и появляются трещины в подготовительном армирующем слое, на поверхности это не проявляется, соответственно не происходит дальнейшего разрушения). **Относительное удлинение при разрыве 32%**

2. Сложная «подготовка» стен – 19%

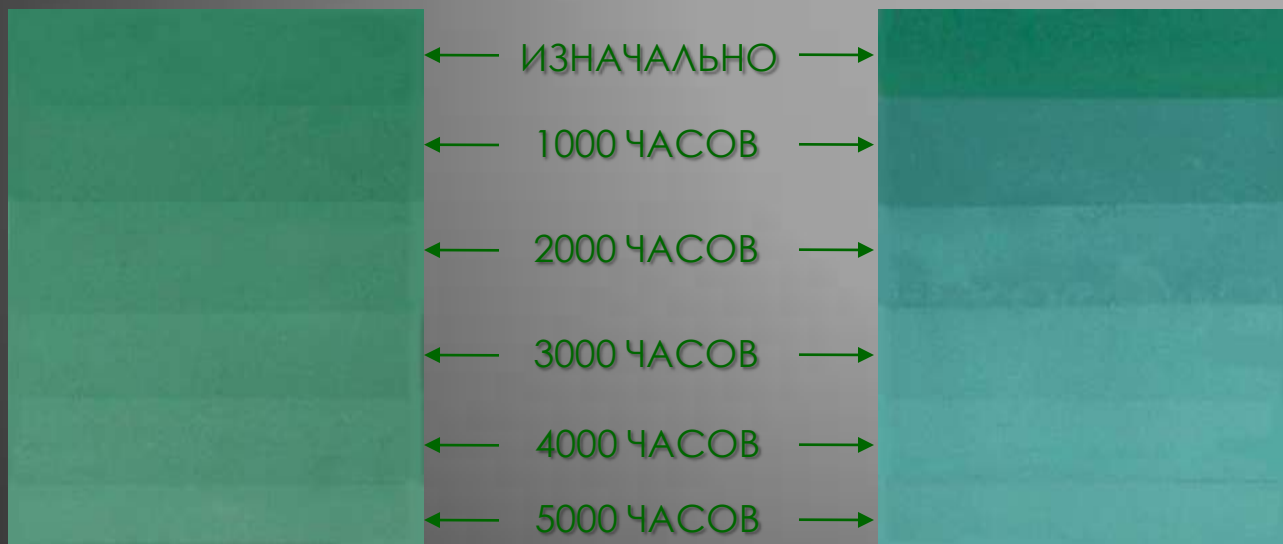


Подготовка поверхности и установка утеплителя - необходимые этапы работ по созданию системы «мокрый фасад». Избавиться от них невозможно. Более того, любое отклонение от технологии производства работ, может создать проблемы, которые ликвидировать гораздо сложнее, чем отремонтировать декоративный слой.



3. Необходимость окраски каждые 2-3 года – 14%

Штукатурка **СТАКДЕФЕНС®SD** колеруется по массе пигментами, стойкими к ультрафиолету, поэтому регулярной окраски стен не требуется (если не появится желание изменить цвет фасада).



По результатам испытаний после 5000 часов прямого воздействия УФ, выцветание покрытия составило 8%.



4. Загрязнение фасада - 12%

Штукатурка **СТАКДЕФЕНС®SD** обладает высочайшей степенью адгезии, поэтому фасады можно мыть аппаратами высокого давления.

Прочность сцепления (адгезия)
с бетоном 0,94 МПа
(норма по ГОСТу 0,75 МПа).

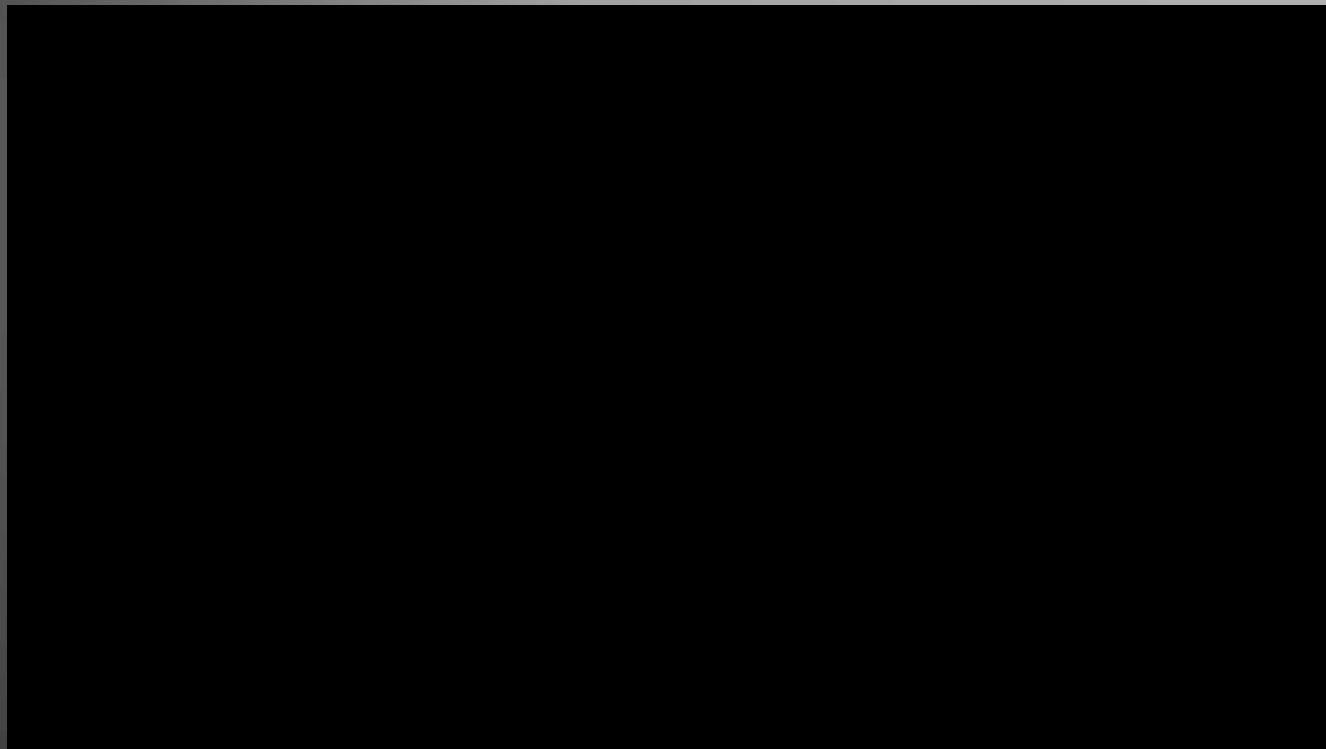


Красивые
BEAUTIFUL HOUSES
дома



5. Устойчивость к случайным повреждениям – 8%

Если в армирующий слой закладывать усиленную антивандальную сетку, то повреждений можно избежать, так как сама штукатурка **СТАКДЕФЕНС®SD** за счет эластичности не повредится.





Таким образом, применяя в системе «мокрый фасад» эластомерную декоративную акриловую штукатурку **СТАКДЕФЕНС® SD**, четырёх из пяти проблем можно избежать.

1. Растрескивание» штукатурного слоя – 47%
2. Сложная «подготовка» стен - 19%
3. Необходимость окраски каждые 2-3 года - 14%
4. Загрязнение фасада - 12%
5. Низкая устойчивость к случайным повреждениям – 8%

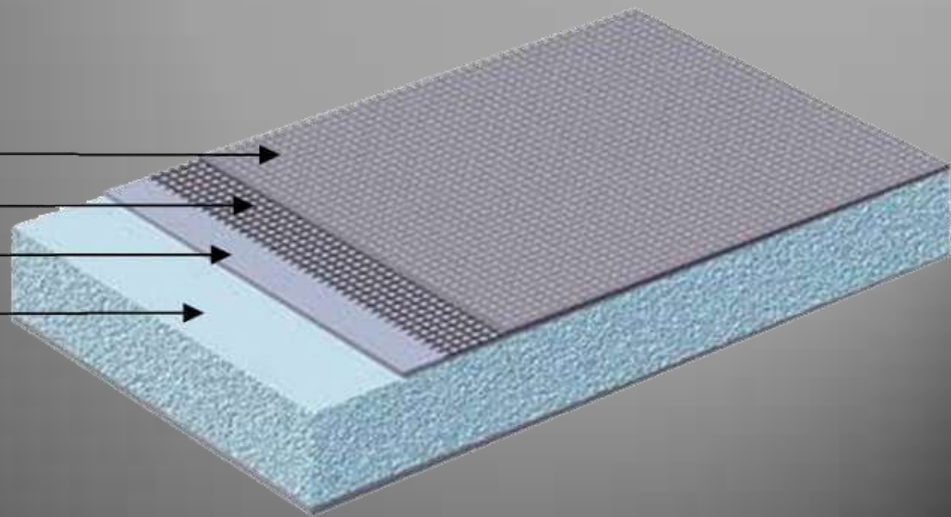
Готовые строительные панели на основе
экструзионного пенополистирола, с нанесенным
базовым составом из полимерцементной смеси,
армированный стекловолоконной сеткой.

Полимерцементный слой

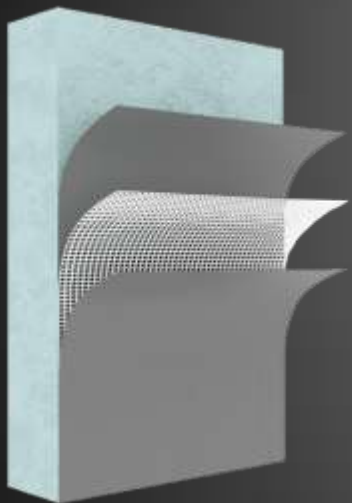
Стекловолоконная сетка

Полимерцементный слой

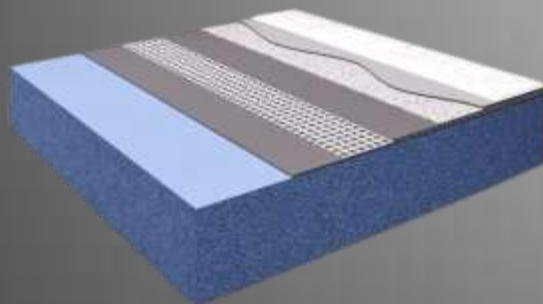
Экструзионный пенополистирол



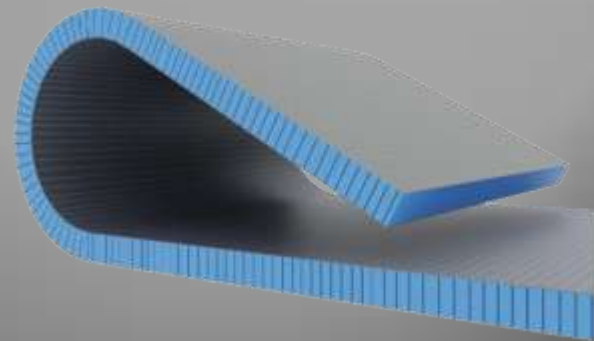
Готовые строительные панели на основе
экструзионного пенополистирола, с нанесенным
базовым составом из полимерцементной смеси,
армированный стекловолоконной сеткой.



Стрительная панель с
базовым слоем



Стрительная панель с
декоративной штукатуркой



Возможность реализации
сложных форм
архитектурно-дизайнерских
решений



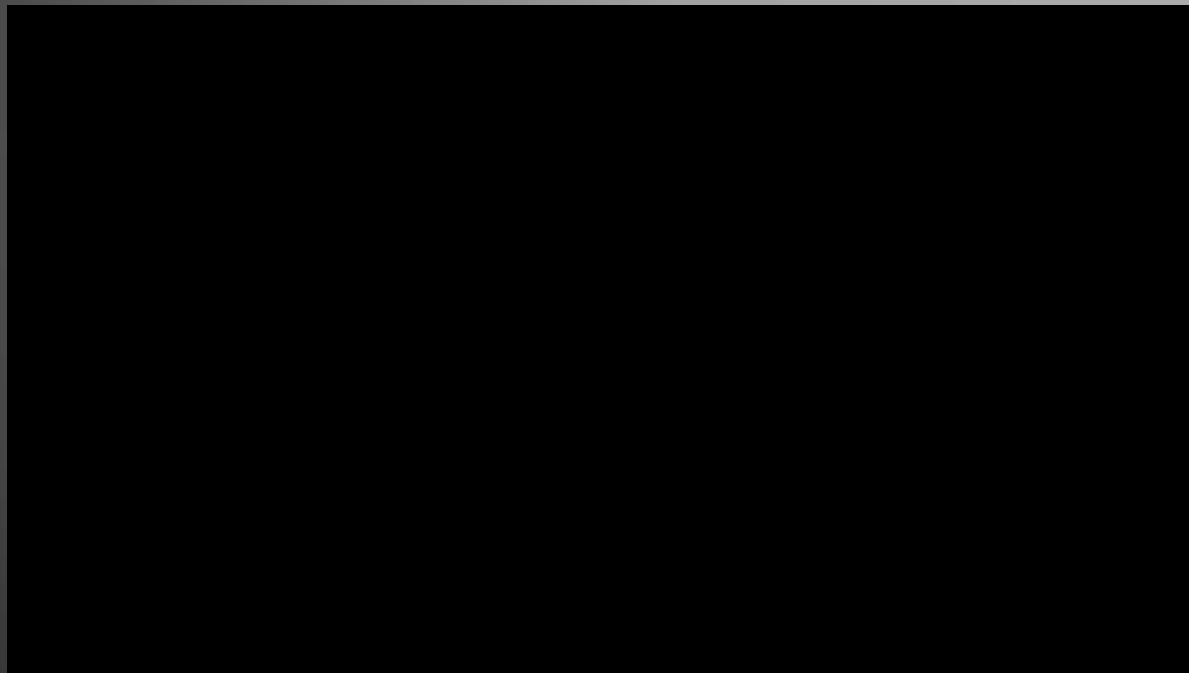
Готовые строительные панели на основе экструзионного пенополистирола, с нанесенным базовым составом из полимерцементной смеси, армированный стекловолоконной сеткой.



Установка панелей
на фасад



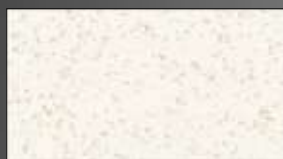
Следующий технологический этап «мокрый» - нанесение эластичной декоративной штукатурки Стакдефенс® SD механизированным способом, при помощи картушного пистолета.



ЦВЕТА: 20 базовых, более 500 по веерам RAL & NCS



307
Белый снег



309
Нежно-белый



311
Лунное сияние



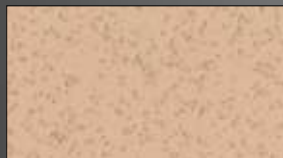
312
Светло-серый



314
Точильный камень



315
Песочный



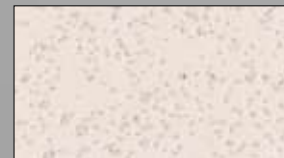
317
Осень



318
Шампанское



319
Шалфей



321
Серо-коричневый



329
Хаки



330
Миндаль



344
Клубничный



346
Пыльная роза



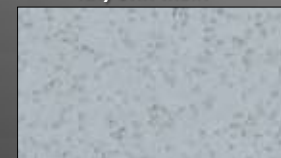
351
Солнечный свет



356
Фисташковый



360
Серо-голубой



362
Стальной серый

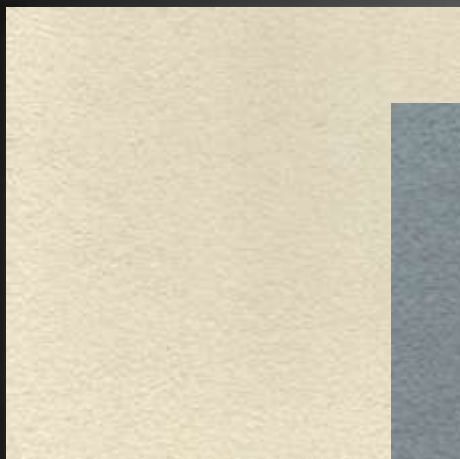


370
Глина



372
Сепия

ТЕКСТУРЫ: четыре типа



Текстура
ТОНКАЯ



Текстура
ПЕСЧАНАЯ



Текстура
ШУБА



Текстура
КОРОЕД











ДО НОВЫХ ВСТРЕЧ